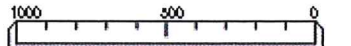
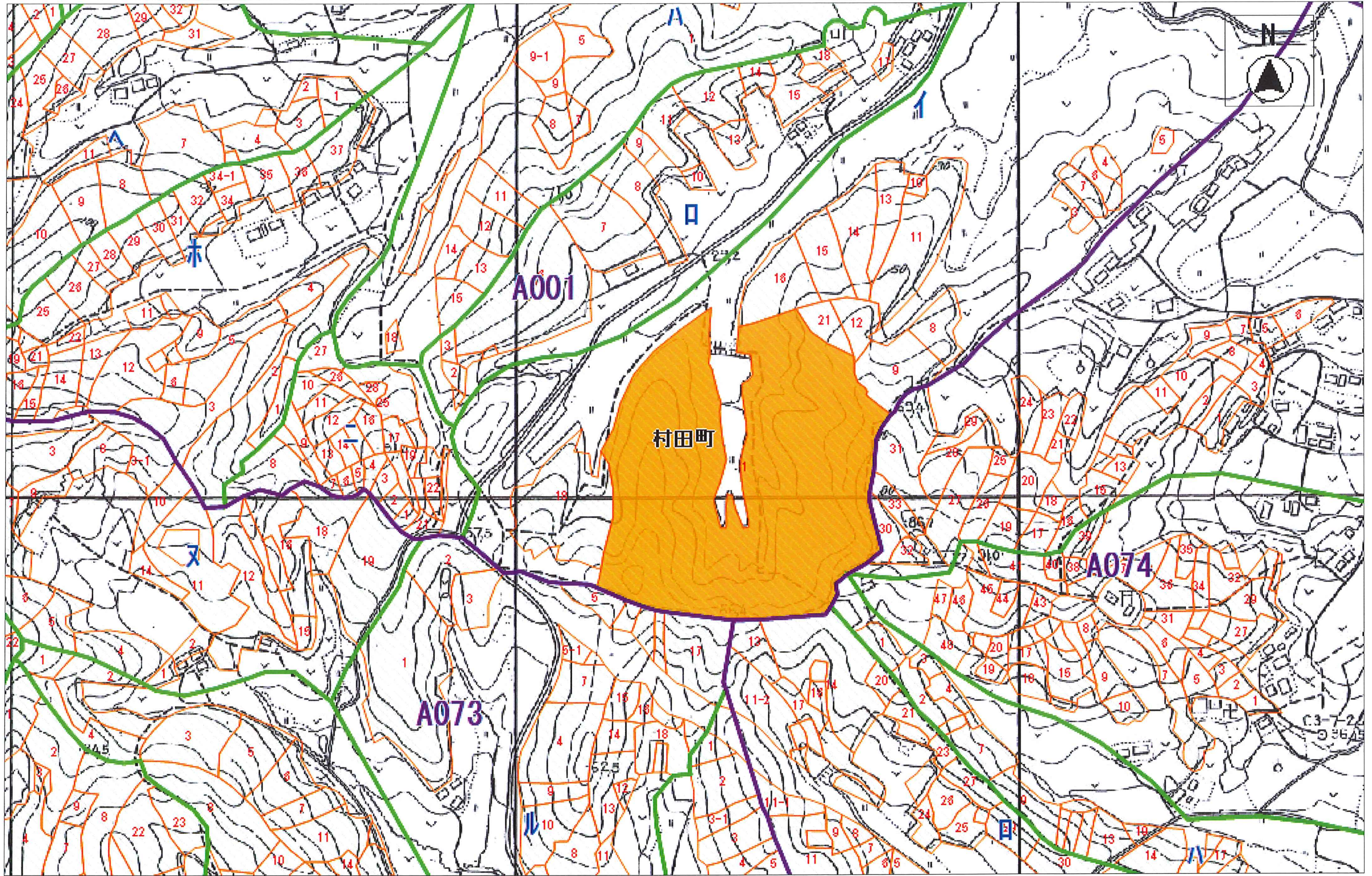


森林計画図(国図の名レイヤは、編集作業中のレイヤとなっているため、外部への公開データとして利用することはできません。
*森林基本図は、空中写真をもとに製図。作成した縮尺5000分の1の地形図(森林基本図)です。仙台市分は、仙台市長の承認を経て同市作成の1/2,500都市計画図を使用して複製したものです。(準認番号(都市計第38号))

縮尺 1 : 25000

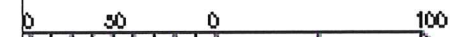


村田町 特定間伐等促進計画対象森林

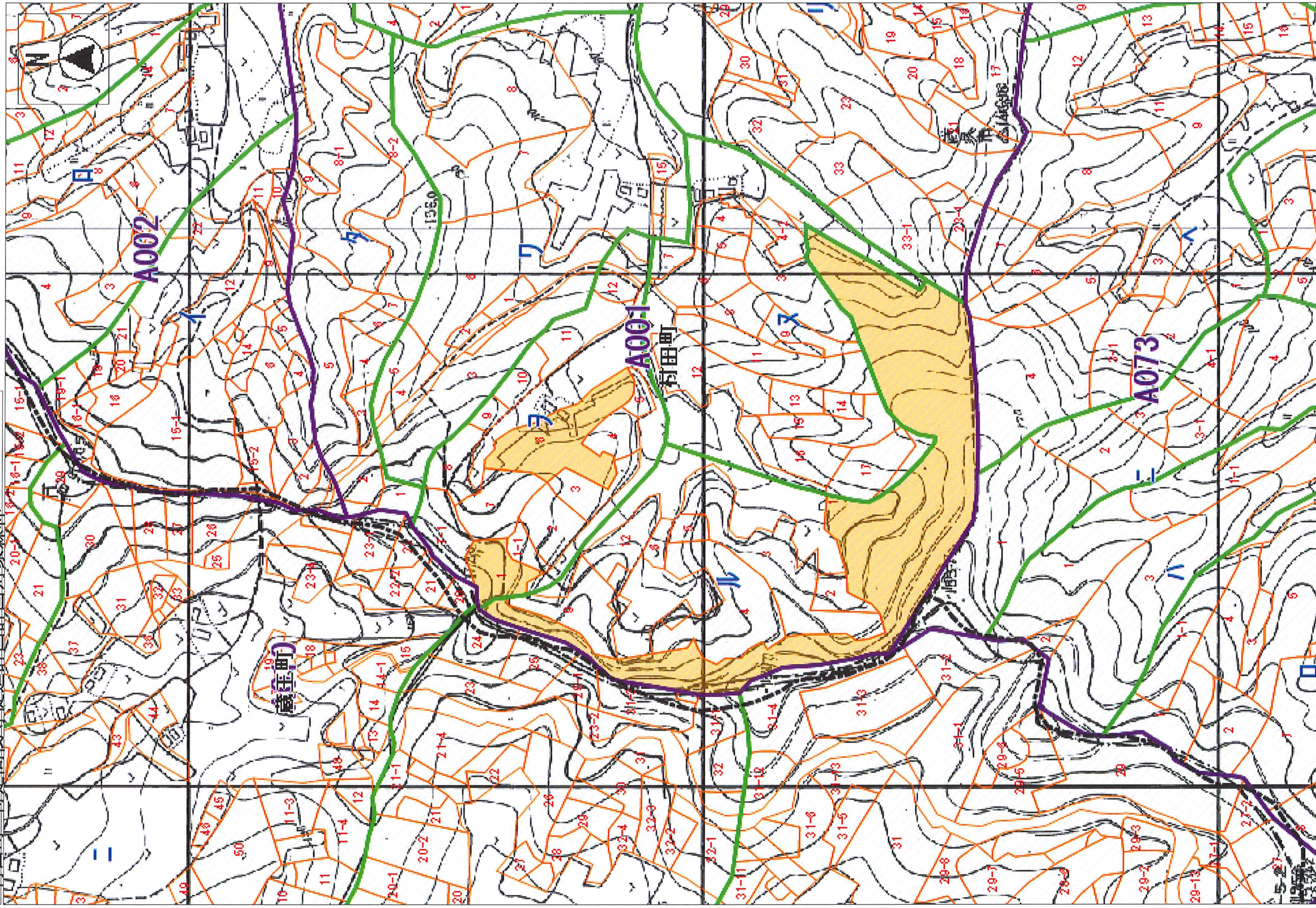


森林計画図(編成)の各レイヤは、編集作業中のレイヤとなっているため、外部への公表用データとして利用することはできません。
森林基本図は、空中写真をもとに県が調整、作成した縮尺5000分の1の地形図(森林基本図)です。仙台市分は、仙台市長の承認を得て同市作成の1/2,500都市計画図を使用して調整したものです。(承認番号(都計都)第38号)

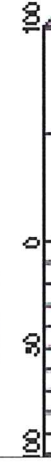
縮尺 1 : 5000



村田町 特定間伐等促進計画対象森林



縮尺 1 : 5000



森林計画(編成)の各レイヤは、編纂作業中のレイヤとなっているため、外部への公開用データとして利用することはできません。
森林基本図は、空中写真をもとに地形調整、作成した縮尺5000分の1の地形図(森林基本図)です。自治体は、自治体長の承認を得て国市作成の1/2, 500都市計画図を使用して調整したものです。(承認番号(都計第)第39号)