

令和5年度

全国学力・学習状況調査の結果の概要



村田町教育委員会

味覚の秋を迎えました。皆様におかれましては益々ご健勝のこととお喜び申し上げます。日頃、村田町の教育活動に対しまして、ご理解とご支援を賜り深く感謝申し上げます。

さて、全国学力・学習状況調査の結果(R5.4.18実施)についてお知らせ致します。この調査の内容は、毎年実施されている小学校6年生と中学校3年生の状況です。中学3年生は、新型コロナウイルス感染症の影響で、6年生の時には中止となった学年です。

村田町教育委員会では、この調査の結果を踏まえ各学校と情報を共有しながら、児童生徒一人一人の学習状況に応じた学習指導の改善・充実に取り組んでまいります。保護者の皆様には、引き続きご理解とご協力をお願い致します。

なお、この調査は、国語、算数(中学校は数学)の2教科を基本としておりますが、今年度は、中学校において英語が加わり実施されております。

今回、お知らせする内容は、町内小・中学校の傾向を示していますが、結果については、「様々な学力の一部」として捉えていただきますようお願い致します。

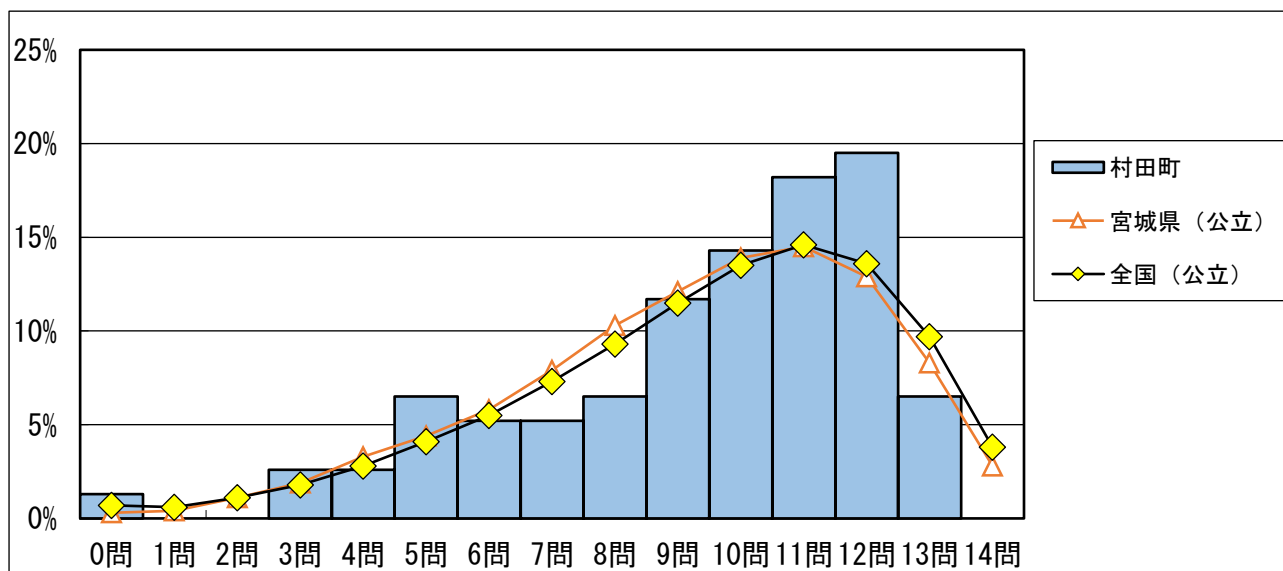
1 教科に関する調査結果

下記の表とグラフは、村田町の小学校6年生77名と中学校3年生75名の児童生徒が全国学力・学習状況調査でどのくらい正答できたかを表したものです。グラフについては、縦軸が人数の割合(%)で、横軸が正答数(問)を表しています。また、比較のために全国の数値を◆で、県の数値を△で折れ線グラフにして表示しました。

小学校国語

	村田町	宮城県	全国
平均正答率	67	66	67.2

【国語正答数別分布・14問】

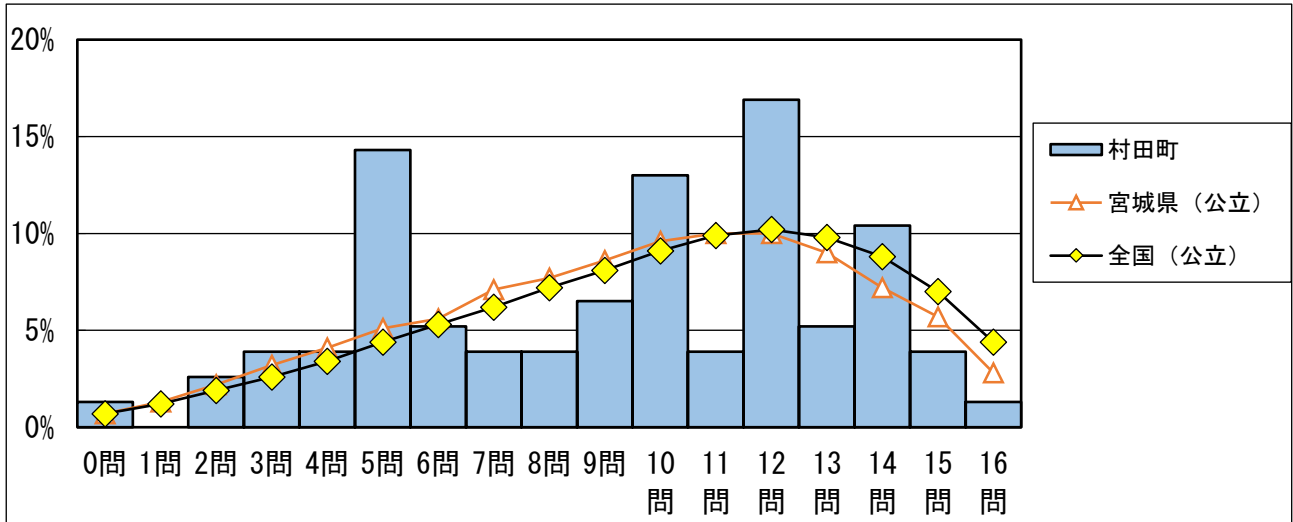


平均正答率は、全国平均と同等でした。グラフの割合も全国と同じ傾向を示しています。よかった点は、11問・12問の正答した割合が約2割(調査数77名)と全国より高い結果となったことです。今後は、5問以下の児童を引き上げる対策が必要になります。個々の能力に応じた学習の定着が図れるよう指導していきます。

小学校算数

	村田町	宮城県	全 国
平均正答率	57	60.	62.5

【算数正答数別分布・16問】

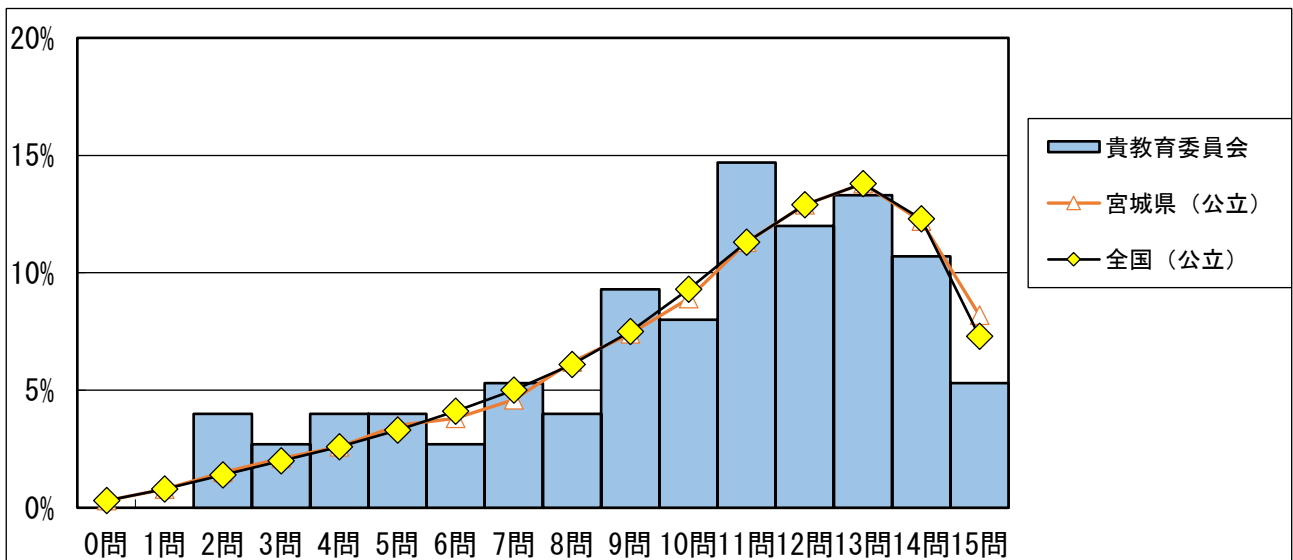


平均正答率は、5.5ポイント全国平均を下回りました。グラフからは、国語と同様に5問以下の正答数の割合が、全国よりも高く、これらの児童への対応が求められます。また、図形領域に課題があるため、図形の基礎的な事項を身に付けさせる指導に力を入れていきます。

中学校国語

	村田町	宮城県	全 国
平均正答率	67	70	69.8

【国語正答数別分布・15問】

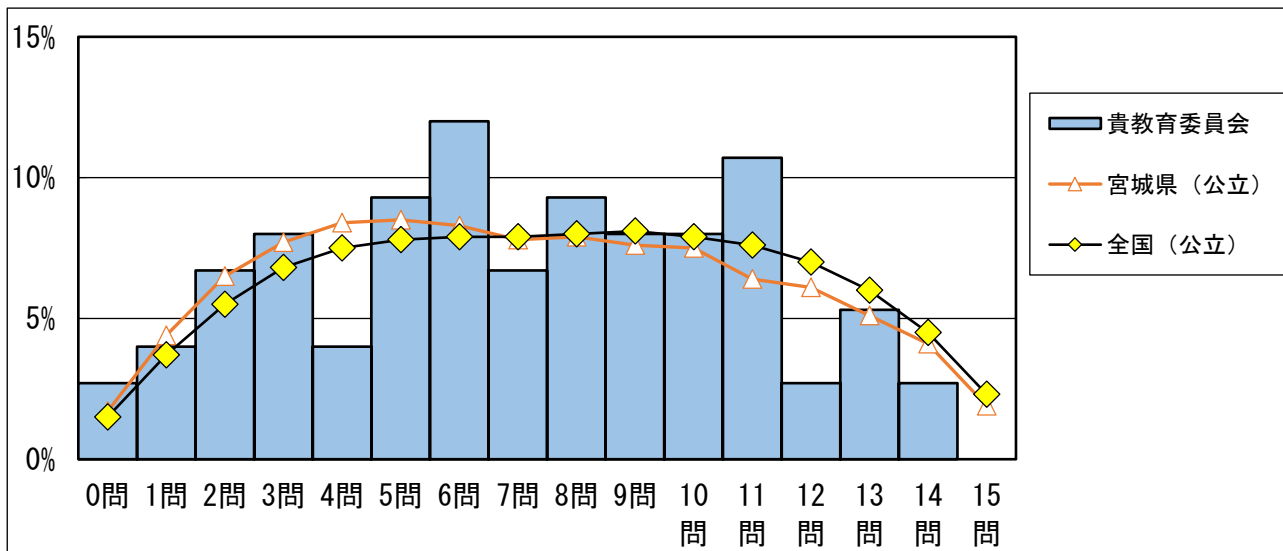


平均正答率は、全国平均並みです。グラフでも、ほぼ全国と同じ傾向を示しています。内容については、「書くこと」に課題がみられました。今後、学習の中で、自分の考えが伝わる文章をかけるよう指導していきます。

中学校数学

	村田町	宮城県	全国
平均正答率	47	48	51.0

【数学正答数別分布・15問】

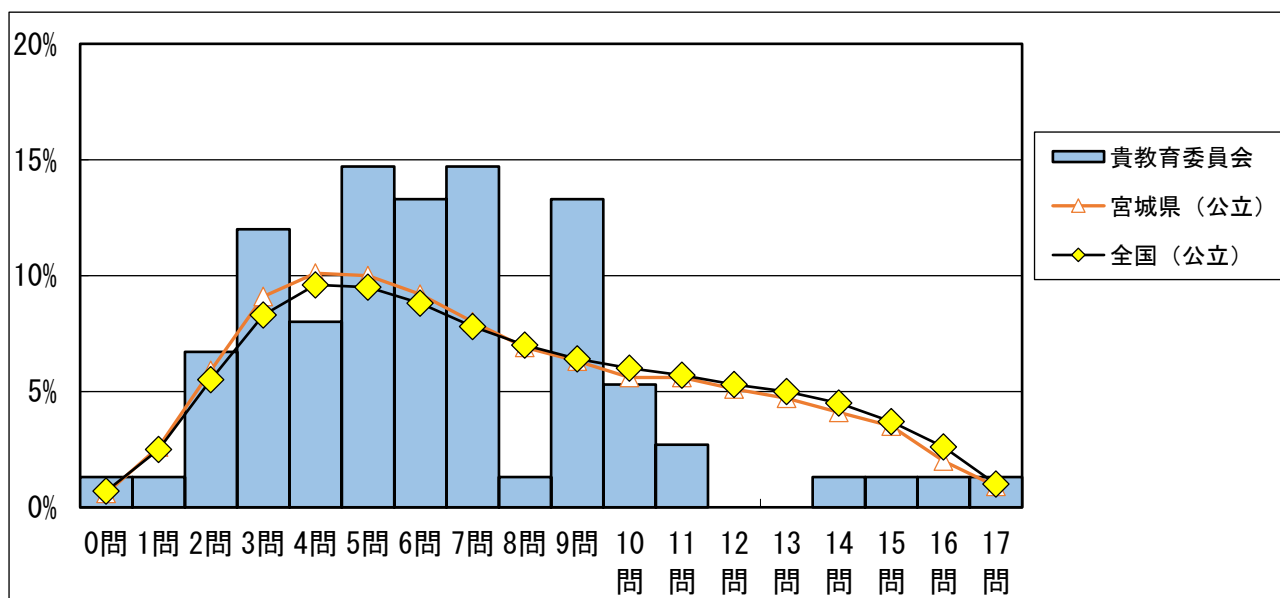


平均正答率は、全国より4ポイント下回りました。2～6問目までの生徒が全国よりやや多い割合のため平均が下がりました。課題のみられた領域は、図形の理解であり「ある事柄が成り立つかどうか証明する問題」でした。今後、類似問題の練習を通して、身に付けさせたいと思います。

中学校英語

	村田町	宮城県	全国
平均正答率	37	44	45.6

【英語正答数別分布・17問】

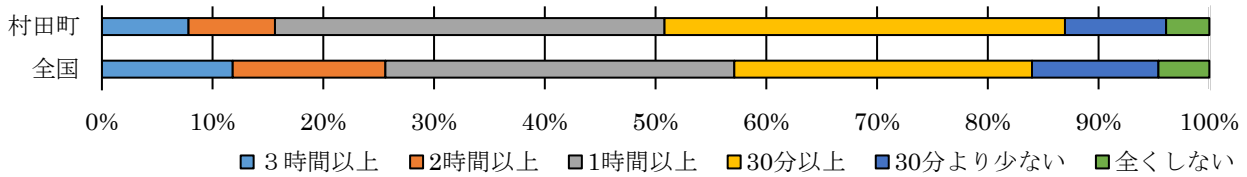


平均正答率は、約8.6ポイント下回りました。グラフからは、正答数が2～7問の生徒が多いためと思われます。今後は、今まで以上に、「聞く」「話す」などの活動を通して、英語に親しむ機会を数多く設けていきたいと思ひます。

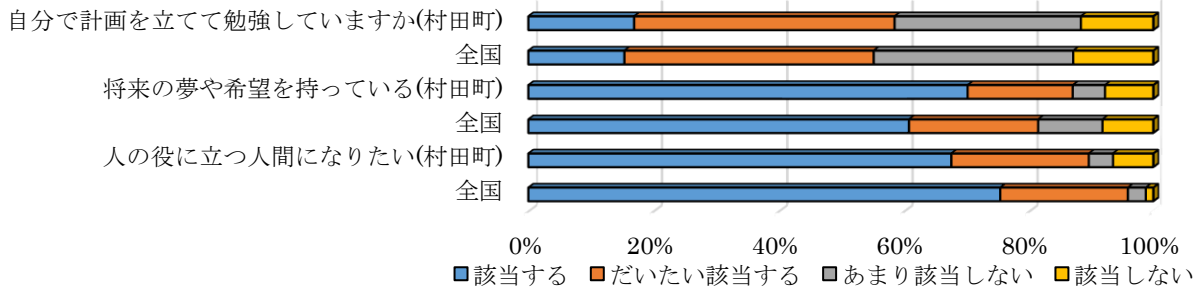
2 生活に関する質問紙結果



小学生の学習時間

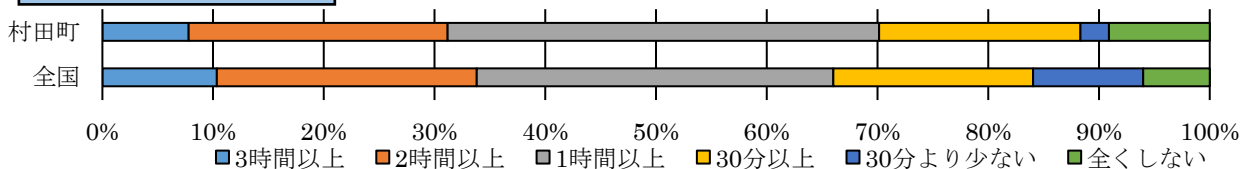


小学生の意識調査

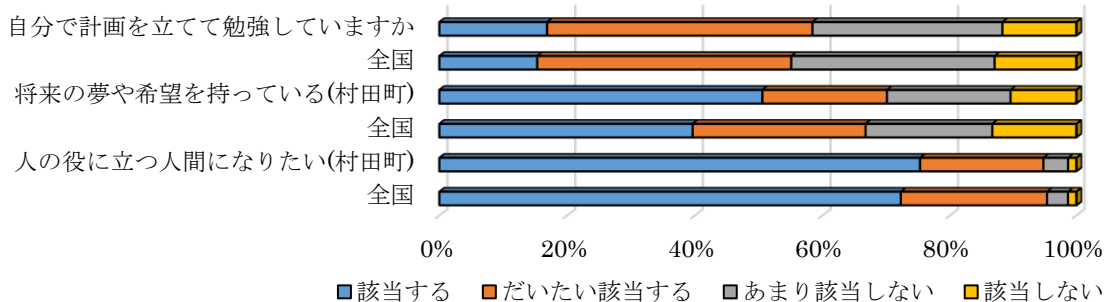


授業以外の学習時間については、1時間以上の児童は、約50%で、全国よりやや少ない状況です。そのため、1時間以下の児童の家庭と連携し、学習時間の確保が必要です。
意識調査では全国と同程度ですが、「将来の夢や希望を持っている」の項目については、よい結果となりました。

中学生の学習時間



中学生の意識調査



授業以外の学習時間については、全国と同程度ですが、1時間以上の割合は全国より高い結果となりました。しかし、「全くしない」生徒が約10%おり、その改善が今後の課題です。
意識調査については、小学校と同様「将来の夢や希望をもっている」が全国より高くよい結果となりました。

お問い合わせ 村田町教育委員会 教育総務課
TEL: 0224-83-2037 FAX: 0224-83-3385
〒989-1305 宮城県柴田郡村田町大字村田字西田 28