

# 全国学力・学習状況調査の結果の概要



村田町教育委員会

味覚の秋を迎えました。皆様におかれましては益々ご健勝のこととお喜び申し上げます。日頃、村田町の教育活動に対しまして、ご理解とご支援を賜り深く感謝申し上げます。

さて、全国学力・学習状況調査の結果(R4.4.19実施)についてお知らせ致します。この調査の内容は、毎年実施されている小学校6年生と中学校3年生の状況です。今年度は新型コロナウイルスの影響がなく例年通り4月に実施されました。

村田町教育委員会では、この調査の結果を踏まえ各学校と情報を共有しながら、児童生徒一人一人の学習状況に応じた学習指導の改善・充実に取り組んでまいります。保護者の皆様には、引き続きご理解とご協力をお願い致します。

なお、この調査は、国語、算数(中学校は数学)の2教科を基本としておりますが、おおむね3年に一度、小中学校とも理科等が加わり実施されております。

今回、お知らせする内容は、町内小・中学校の傾向を示していますが、結果については、「様々な学力の一部」として捉えていただきますようお願い致します。

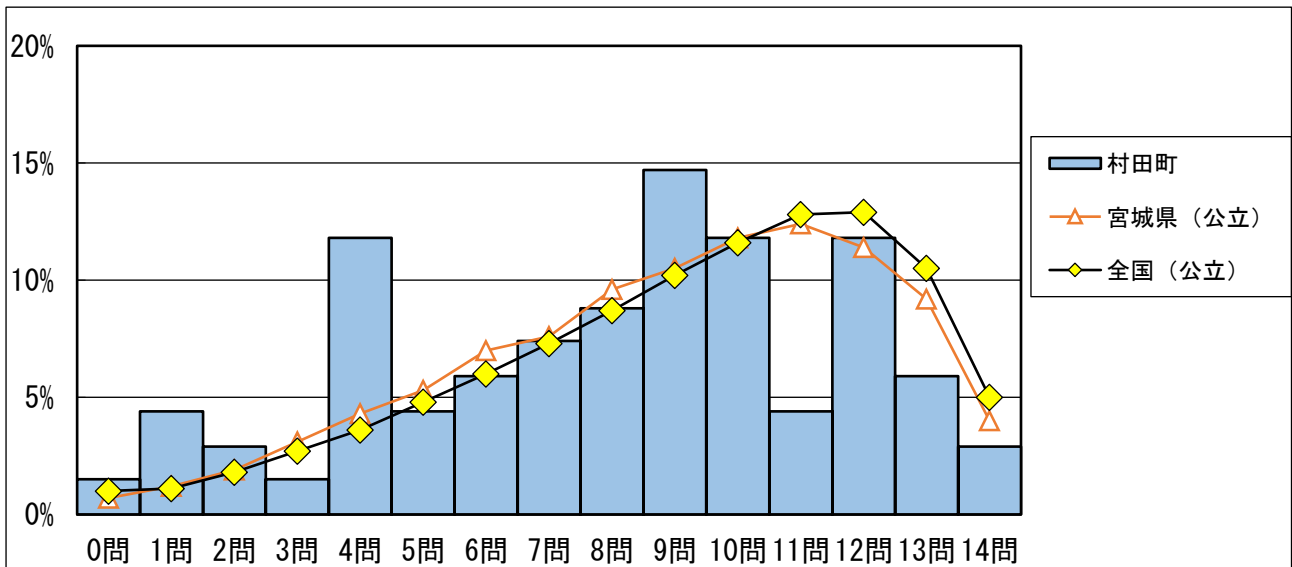
## 1 教科に関する調査結果

下記の表とグラフは、村田町の小学校6年生68名と中学校3年生97名の児童生徒が全国学力・学習状況調査でどのくらい正答できたかを表したものです。グラフについては、縦軸が人数の割合(%)で、横軸が正答数(問)を表しています。また、比較のために全国の数値を◆で、県の数値を△で折れ線グラフにして表示しました。

### 小学校国語

	村田町	宮城県	全国
平均正答率	57.1	63.6	65.6

【国語正答数別分布・14問】

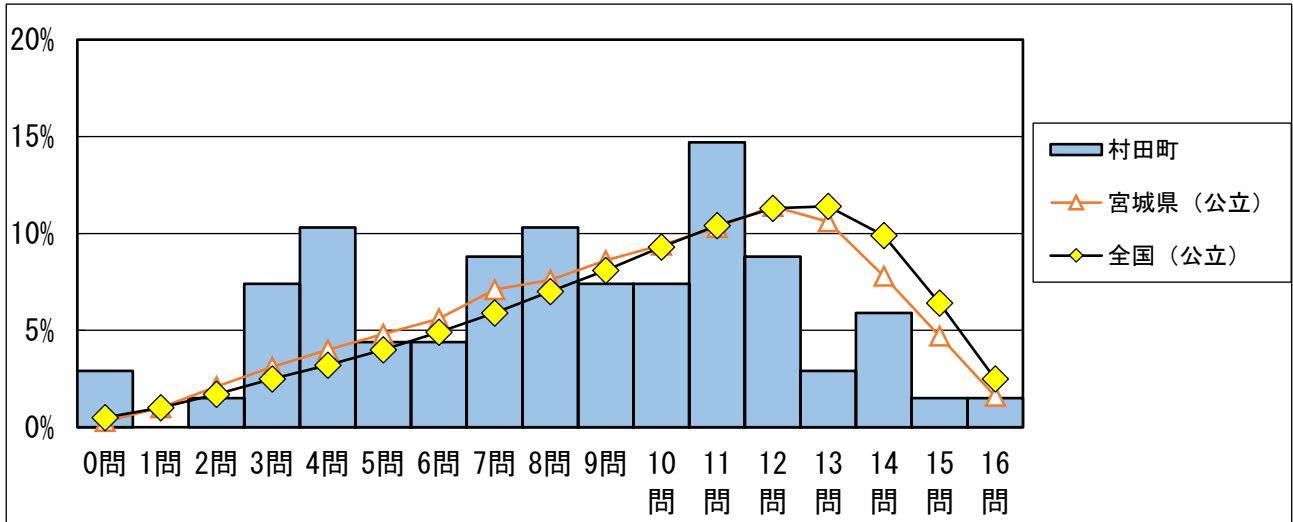


平均正答率は、8.5ポイント全国を下回りました。グラフからは、特に4問以下の正答数の割合が全国より高いことがわかります。このことは、町の小学校6年生(調査数68名)の2割以上を占め、早急な対応が必要です。今後は、低学年の段階から授業改善を通して学習の習熟を継続的に行い、個々の能力に応じた学習の定着が図れるよう指導し、全国との差を縮めてまいります。

## 小学校算数

	村田町	宮城県	全 国
平均正答率	51.9	60.0	63.2

【算数正答数別分布・16問】

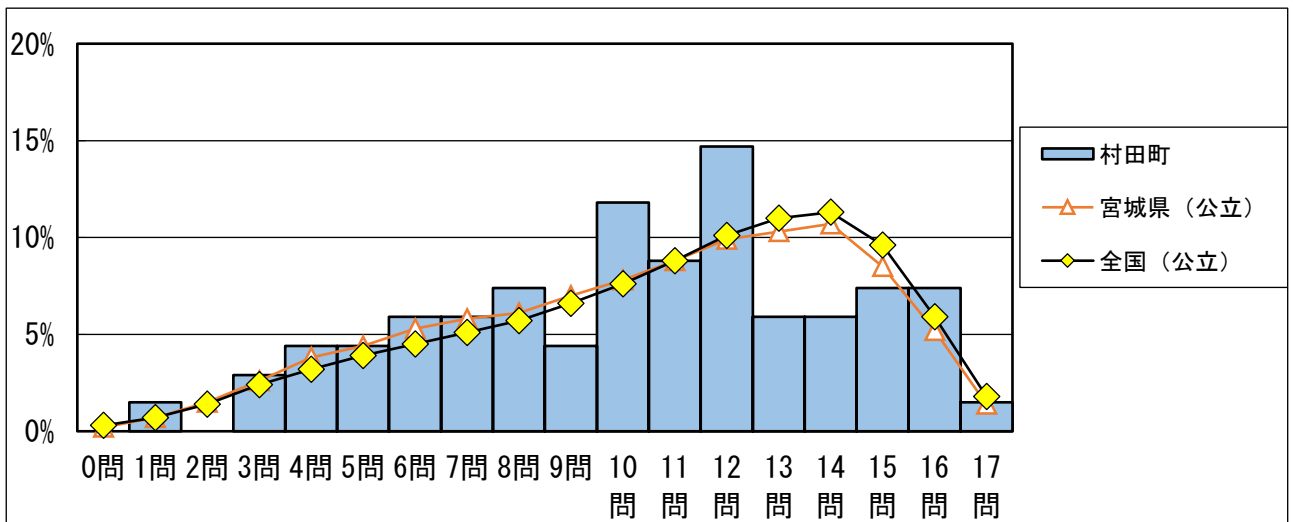


平均正答率は、11.3ポイント全国平均を下回りました。グラフからは、国語と同様に4問以下の正答数の割合が、全国よりも高く、これらの児童への対応が求められます。今後は、計算力や図形等の基礎的な事項をしっかりと身に付けさせる指導に力を入れていきます。

## 小学校理科

	村田町	宮城県	全 国
平均正答率	60.6	61.8	63.3

【理科正答数別分布・17問】

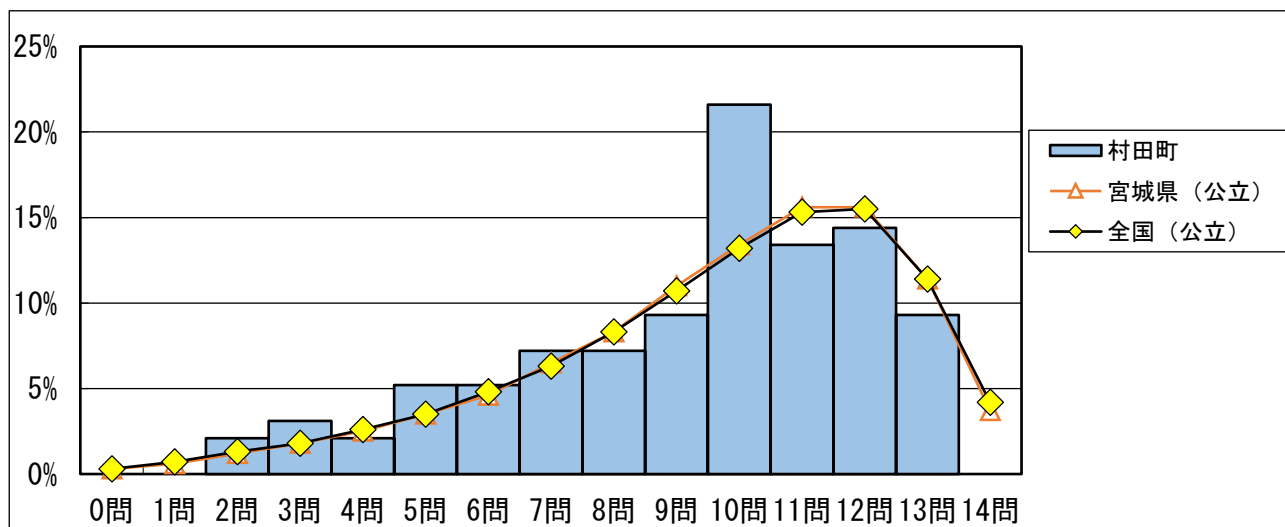


平均正答率は、全国平均とほぼ同等の結果です。グラフからは、全国と同じような傾向を示していますが、10問と12問の割合が全国より高くなりました。観察や実験の結果を分析・解釈する問題に課題がみられました。今後、観察や実験結果から、自分の考えがもてるよう学習させていきます。

## 中学校国語

	村田町	宮城県	全国
平均正答率	66.4	69.3	69.0

【国語正答数別分布・14問】

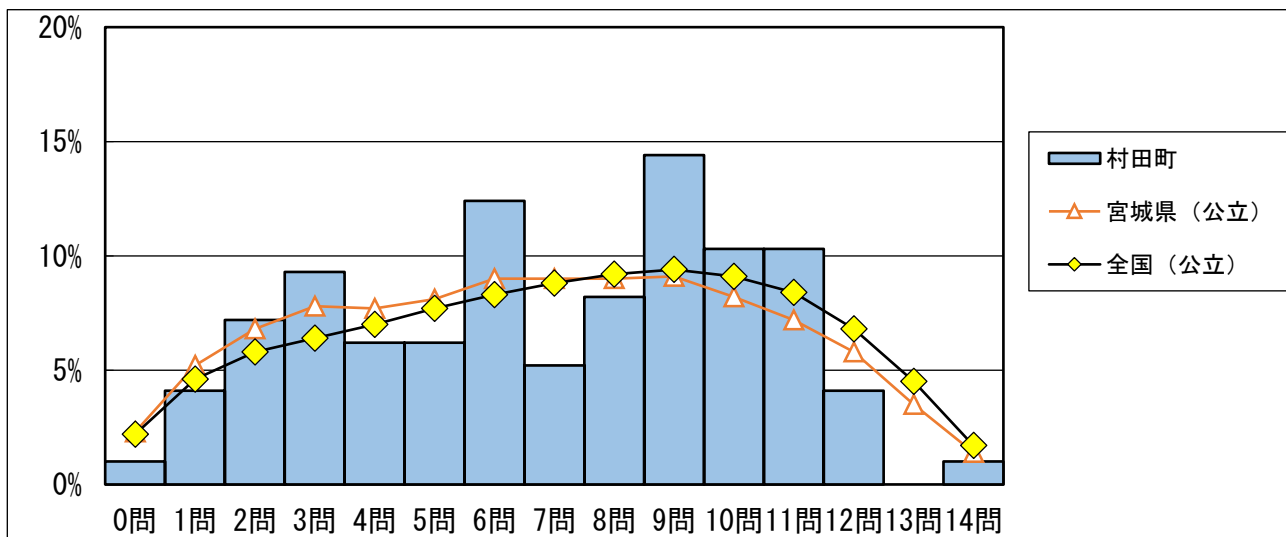


平均正答率は、全国平均並みです。グラフでは、ほぼ全国と同じ傾向を示していますが、10問の正答者の割合が高くなりました。「話すこと・聞くこと」に課題があり、今後、学習の中で、自分の考えを分かりやすく伝える力を身に付けさせたいと思います。

## 中学校数学

	村田町	宮城県	全国
平均正答率	49.3	48.6	51.4

【数学正答数別分布・14問】

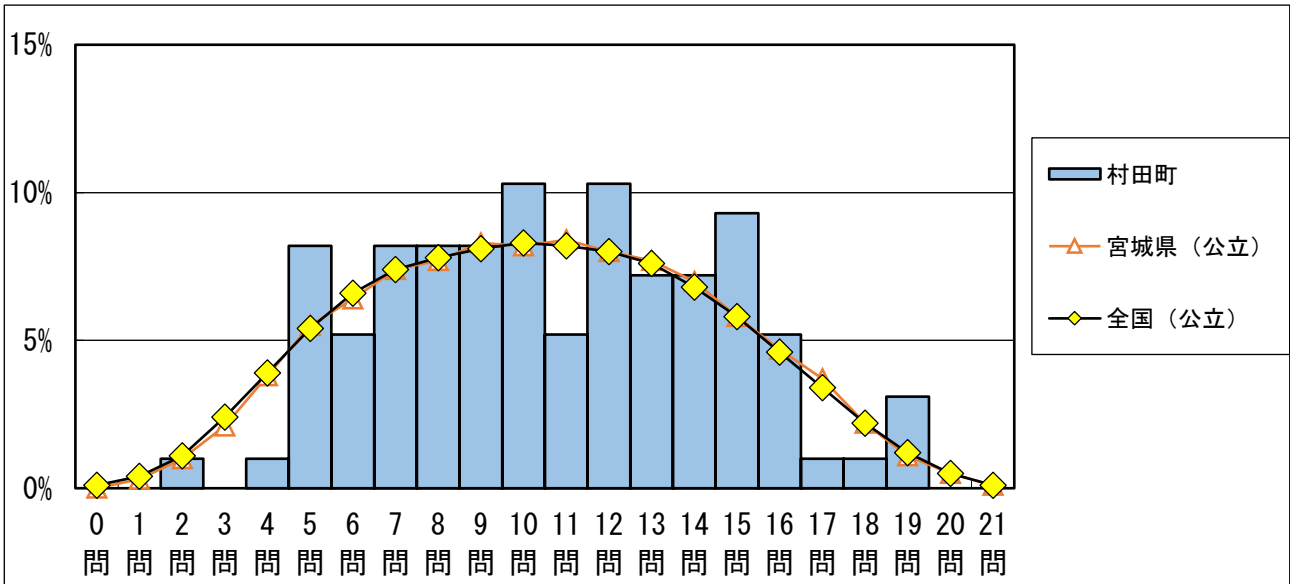


平均正答率は、全国とほぼ同等で、グラフの分布も、同じ傾向を示しました。正答数が6問から11問の割合が高く中間層の生徒が多いことが分かります。課題は、筋道を立てて考え、説明するなどの問題でした。今後、類似問題の練習を通して、身に付けさせたいと思います。

## 中学校理科

	村田町	宮城県	全国
平均正答率	51.0	49.5	49.3

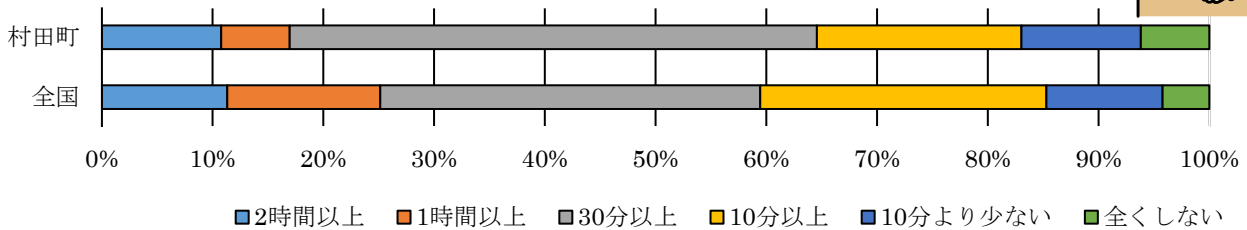
【理科正答数別分布・21問】



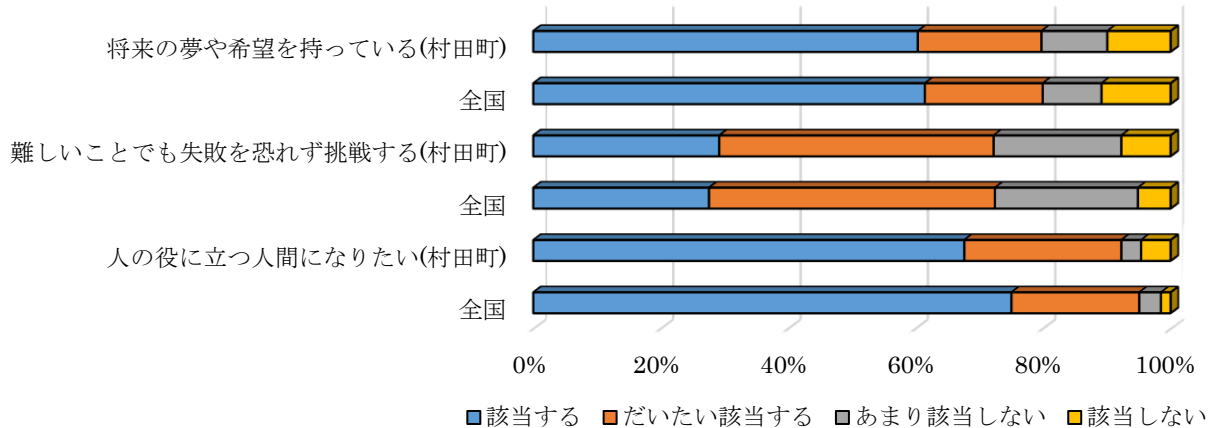
平均正答率は、やや全国を上回りました。グラフからは、正答数が0~4問の生徒が少ないためと思われます。今後も、実験や観察を通して、分析や解釈ができるよう丁寧に学習させていきたいと思ひます。

## 2 生活に関する質問紙結果

### 小学生の学習時間

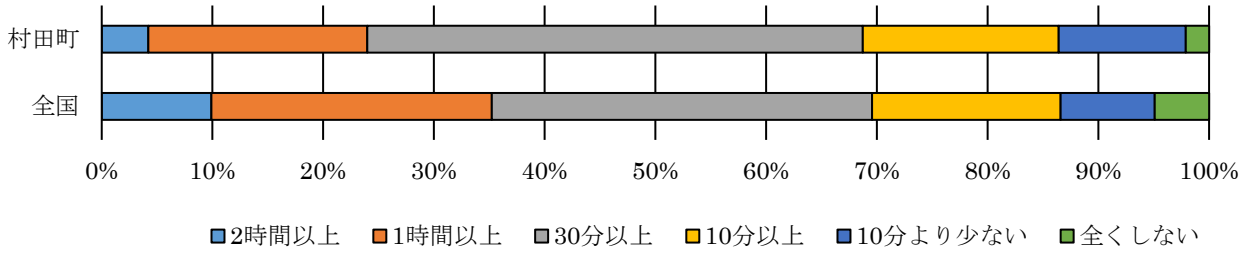


### 小学生の意識調査

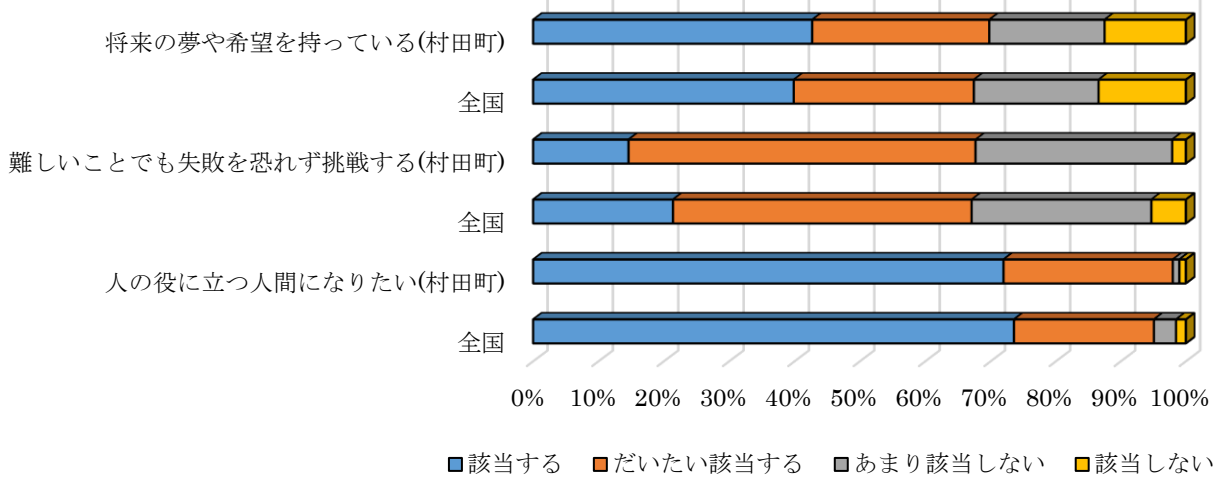


授業以外の学習時間については、1時間以上学習している児童が、全国より少ない状況です。また、10分以下の児童が約2割近くみられ、家庭との連携による学習時間の確保が今後の課題です。意識調査については、全国と同程度ですが、「人の役に立つ人間になりたい」の項目がやや低い結果となりました。

### 中学生の学習時間



### 中学生の意識調査



授業以外の学習時間については、全国と比較すると1時間以上学習している生徒の割合が少ない状況です。また、全国とは同程度ですが、約3割の生徒が30分以下の学習時間であり、中学生としては学習時間が少ないと思われます。今後、学校からも丁寧な声かけを続けていきます。意識調査については、3つの項目すべてにおいて、「該当する」「だいたい該当する」を合わせると全国よりやや高い結果でした。

お問い合わせ 村田町教育委員会 教育総務課  
 TEL : 0224-83-2037 FAX: 0224-83-3385  
 〒989-1305 宮城県柴田郡村田町大字村田字西田 28  
 URL <http://www.town.murata.miyagi.jp/>