

村田縄文

Academy
アカデミー

〈協定企画展〉

姥

うばざわいせき

沢遺跡の発掘調査からわかる

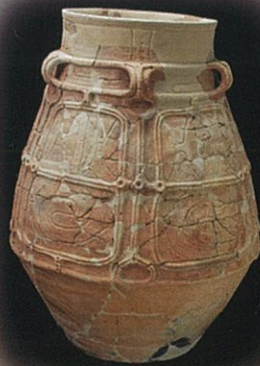
村田町の歴史

今回の展示にあたって

令和4年1月19日、東北大学大学院文学研究科、東北大学埋蔵文化財調査室、村田町教育委員会が、文化財の研究・活用に関する協定を結びました。村田町には貴重な文化財がたくさんありますので、最新の技術と学術的な知見を用いて分析・評価することで、新たな価値を見出すことができます。

協定締結行事の第一弾として、令和元年度から発掘調査を行っている姥沢遺跡（沼田地区）の資料を用いた企画展示を開催することにいたしました。この展示では、姥沢遺跡の歴史や調査成果、そして東北大学大学院文学研究科考古学研究室と埋蔵文化財調査室の活動と所蔵資料について紹介します。

本年、東北大学は創立115周年、さらに法文学部設置による総合大学100周年を迎えます。法文学部には、奥羽史料調査部が大正14(1925)年に設置され、喜田貞吉博士が膨大な考古学資料を蓄積し、研究を進めました。今回の展示では、総合大学100周年を記念し、奥羽史料調査部の収集資料も合わせて展示します。



青森県青森市・山野峠遺跡出土土器
(喜田貞吉博士調査資料)



姥沢遺跡発掘調査の様子



姥沢遺跡出土土器
(縄文時代後期前葉)

村田町歴史みらい館

〒989-1305
宮城県柴田郡村田町大字村田字迫85
TEL 0224(83)6822 / FAX 0224(83)6844
E-mail: miraikan@town.murata.miyagi.jp

- 開館時間 午前9時～午後5時
- 観覧料 無料
- 休館日 月曜日、祝日の翌日

【アクセス】

自動車 東北自動車道村田ICより車で1分

バス

◎仙台駅から
仙台駅前33番乗り場 ミヤコー高速バス
村田・遠刈田行き「村田町役場前」下車、徒歩5分

◎大河原から
JR東北本線「大河原駅」前乗り場 ミヤコーバス
村田・川崎行き「村田中央」下車、徒歩10分

