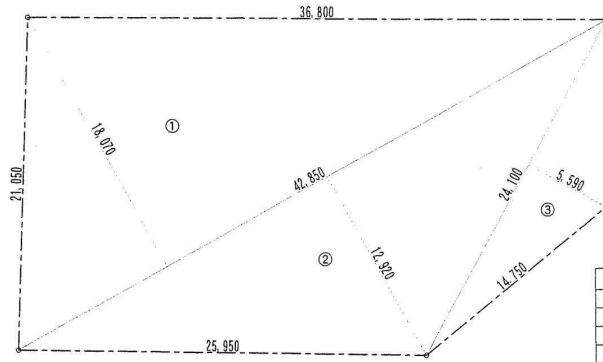
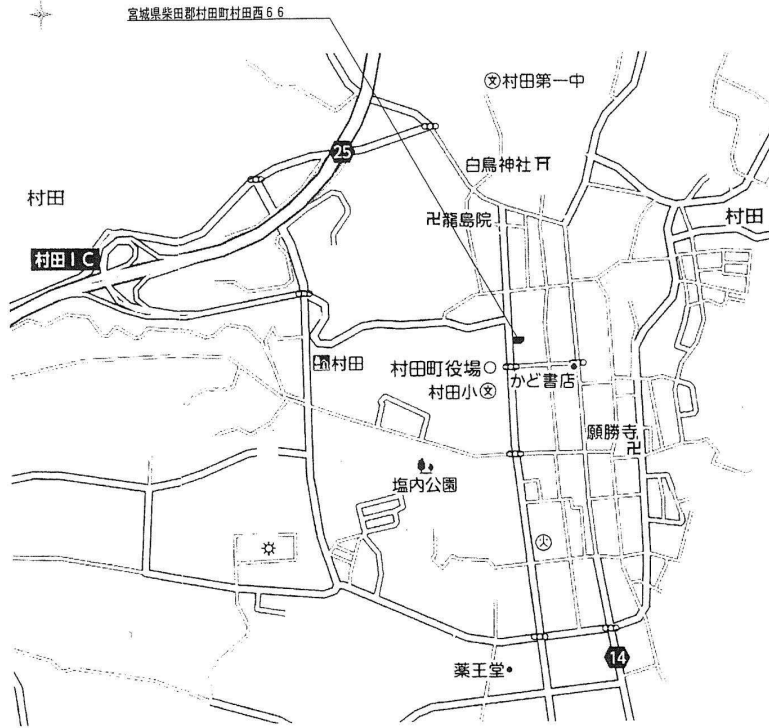


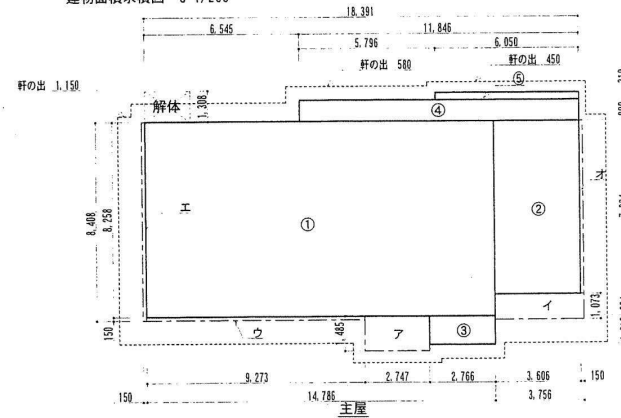
案内図

敷地面積求積図 S=1/300



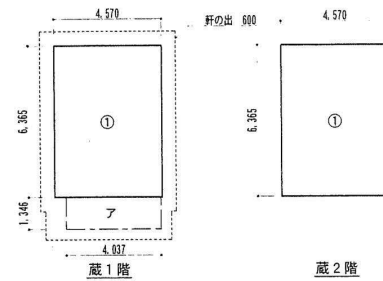
区画	面積 (㎡)	合計 (㎡)
①	$42,850 + 18,070 / 2$	387,1498
②	$42,850 + 12,920 / 2$	276,8110
③	$24,100 + 5,590 / 2$	67,3595
小計		731,3203
		731,32㎡

建物面積求積図 S=1/200



区画	面積 (㎡)	合計 (㎡)
①	$14,786 + 8,258$	122,102788
②	$3,606 + 7,334$	26,446404
③	$2,766 + 1,210$	3,346860
④	$11,846 + 0,899$	10,649554
⑤	$6,950 + 0,310$	1,875500
小計		164,421106
		164,42㎡

区画	面積 (㎡)	合計 (㎡)
ア	$2,747 + 1,485$	4,079295
イ	$3,758 + 1,073$	4,030188
ウ	$0,150 + 9,273$	1,390950
エ	$0,150 + 8,408$	1,261200
オ	$0,150 + 7,334$	1,100100
主屋床面積		164,421106
合計		176,282839
		176,28㎡



区画	面積 (㎡)	合計 (㎡)
①	$6,365 + 4,570$	29,0880
②	$6,365 + 4,570$	29,0880
小計		58,1760
		58,17㎡

区画	面積 (㎡)	合計 (㎡)
ア	$4,037 + 1,346$	5,4338
祠1階床面積		29,0880
合計		34,5218
		34,52㎡

112			1/300	案内図・面積表	1/300, 1/200