

第21回

# むらた町家の雛めぐり

3 平成30年  
24 土 25 日

午前10時～午後4時

同時開催

村田町観光物産協会主催  
第26回 小京都むらた写真展

観覧無料

【雛めぐり会場】

村田町村田重要伝統的建造物群保存地区ほか  
村田町歴史みらい館

主催

本町商店会・本町振興会・荒町有志  
むらた再発見「蔵」の会  
村田GPS・村田町歴史みらい館

問合せ

雛めぐり  
写真展  
村田町歴史みらい館  
村田町観光物産協会  
0224(83)6822  
0224(83)2113



交通案内

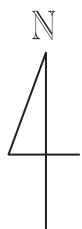
- 東北自動車道 村田ICから5分
- 高速バス 仙台駅前33番から村田町・蔵王町・遠刈田行き40分 村田町役場前下車
- JR・路線バス 大河原駅からミヤコーバス 村田・川崎行で20分



平成 30 年

まち や

# むらた町の雛めぐり



## 雛めぐり会場

- ①とこやさとう
- ②木村屋菓子店
- ③寝具の升健
- ④café 蔵人 (山家家)
- ⑤家具の店オオヌマ
- ⑥大沼酒造店 (乾坤一)
- ⑦田専商店
- ⑧(株)まちづくり村田
- ⑨山専酒店
- ⑩丸恵化粧品店
- ⑪カネマン
- ⑫カクショウ
- ⑬大養
- ⑭かねしょう商店
- ⑮村田商人やましよう記念館
- ⑯ヤマニ邸 (蔵の観光案内所)
- ⑰森家
- ⑱村田町歴史みらい館

## イベント情報

- ⑨ 山専酒店
  - ★本町商店会による物品販売
- ⑪ カネマン店蔵 (糶ダイニング藍)
  - ★雛めぐりライブ in 藍
- ⑮ 村田商人やましよう記念館
  - ★小京都むらた写真展
  - ★雛人形づくり体験(無料)
- ⑯ ヤマニ邸 (蔵の観光案内所)
  - ★着物着付け体験(無料) 10時～13時
  - ★クイズラリースタート地点(25日のみ)

村田の雛人形と「お雛見」  
 天保年間(1830～1843)より前、村田の雛祭りでは「土雛」が飾られていました。その後、大沼正七(現、村田商人やましよう記念館)が紅花販売のため京都に滞在していたおり、「練雛」を購入して村田に持ち帰ってから、「土雛」にかわって村田では「練雛」が広く飾られるようになりました。その年代は、弘化から嘉永(1844～1854)頃と推測されています。このことは、山田専助家(山専酒店)につたわる「雛人形箱」(村田町指定有形文化財)に記されています。「土雛」というのは、堤人形などの陶製の人形です。「練雛」の頭は、相の木(桐)の粉を正麩糊でかため、貝殻を砕いた胡粉を塗り彩色したものです。  
 昭和三十年ころまで、村田町中心部では、子供達が家々に飾られた雛人形を見てまわる「お雛見」という行事がありました。子供達は、雛人形を見終わると、その家の人から紙に包んだ「キリコ」をもらいました。「キリコ」は、サイコロ状に切った餅を、焙烙で炒った素朴なお菓子です。